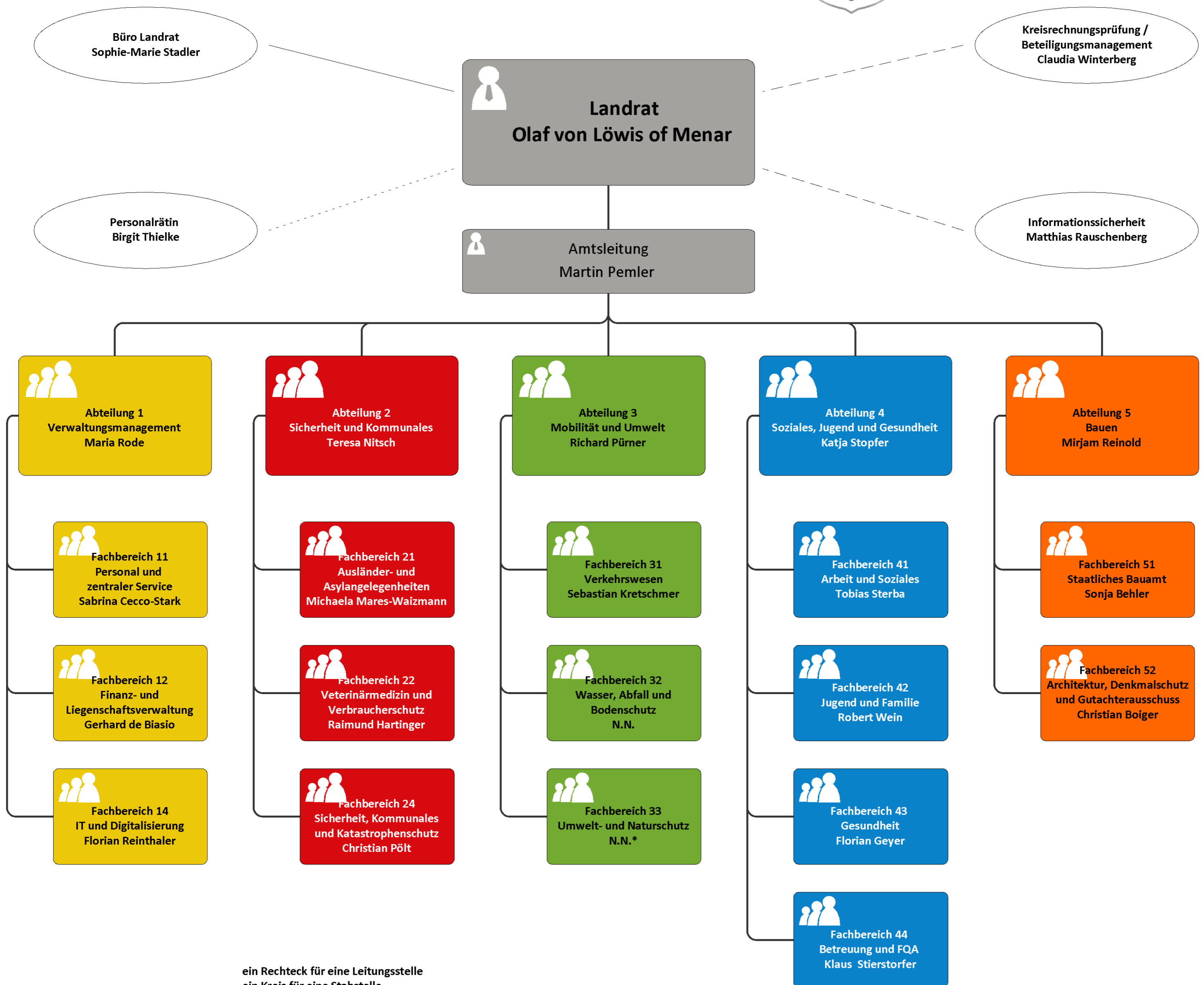




LANDRATSAMT MIESBACH



ein Rechteck für eine Leitungsstelle
 ein Kreis für eine Stabstelle
 eine durchgezogene Linie für Über- bzw. Unterordnung mit Vollkompetenzen
 eine gestrichelte Linie für Über- bzw. Unterordnung mit Fachkompetenzen
 eine gepunktete Linie für vertrauensvolle Zusammenarbeit

* kommissarische Leitung durch AL5
 Organigramm: Stand 01.10.2023