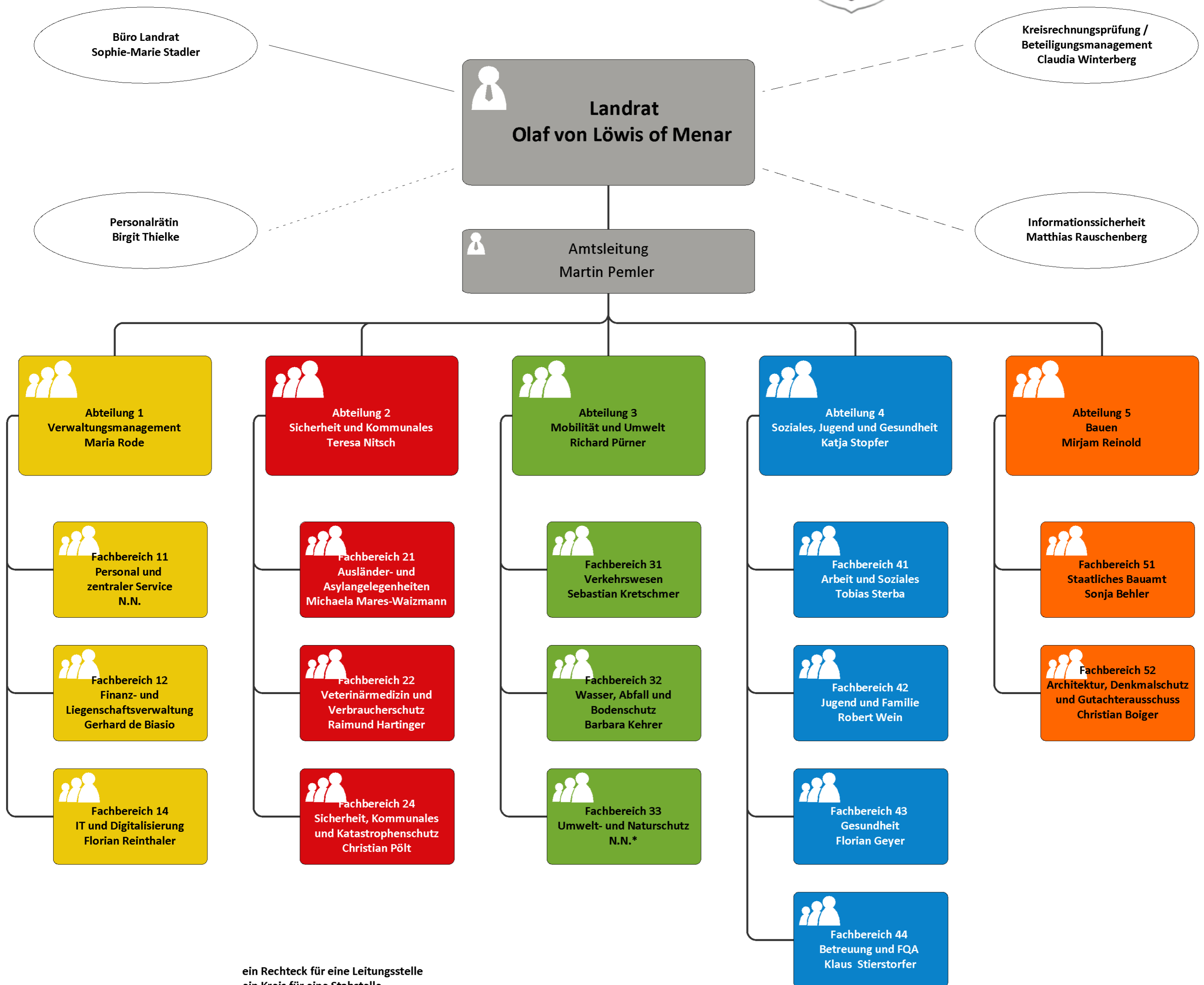




# LANDRATSAMT MIESBACH



ein Rechteck für eine Leitungsstelle  
 ein Kreis für eine Stabstelle  
 eine durchgezogene Linie für Über- bzw. Unterordnung mit Vollkompetenzen  
 eine gestrichelte Linie für Über- bzw. Unterordnung mit Fachkompetenzen  
 eine gepunktete Linie für vertrauensvolle Zusammenarbeit

\* kommissarische Leitung durch AL5  
 Organigramm: Stand 01.02.2024